

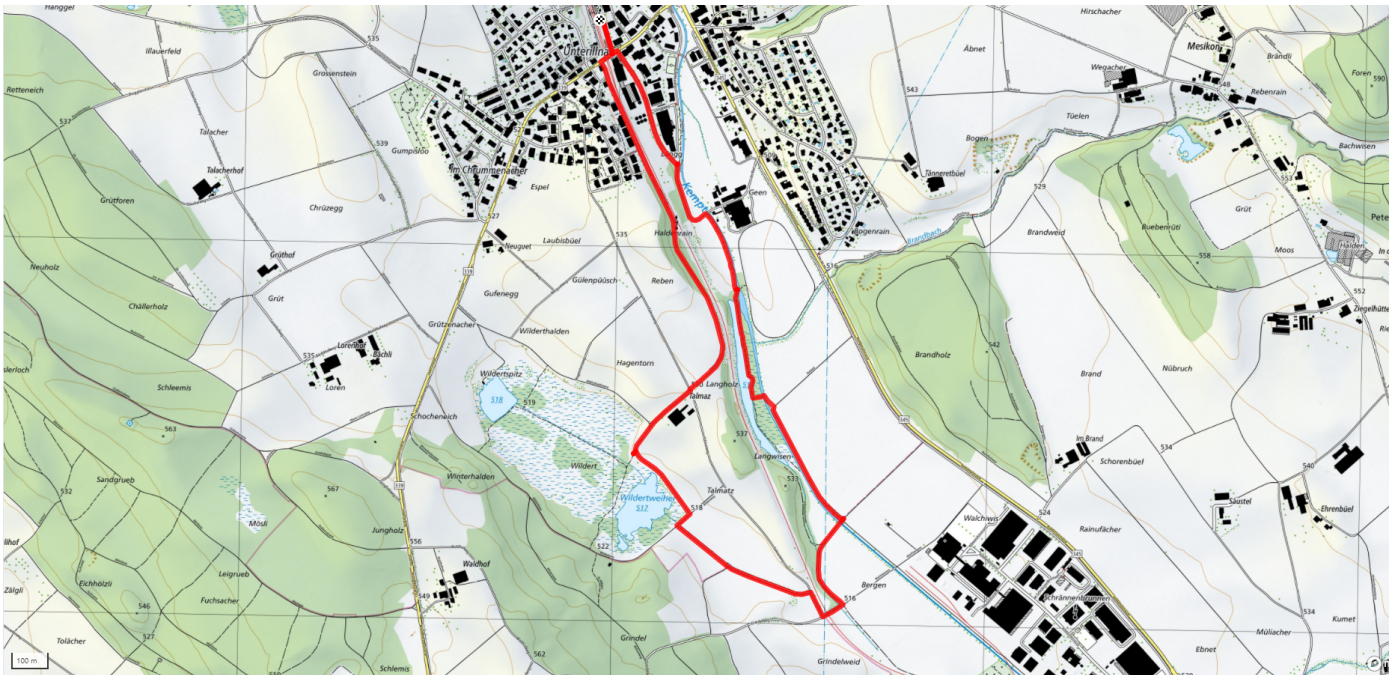
# 17

# Biberweg

4.1km

↑↓  
45m

0



**Treffpunkt**  
Bahnhof Illnau

**Gemütlicher Abschluss**  
Restaurant Rössli

[schweizmobil.ch](https://schweizmobil.ch)



[zaemegolaufe.ch](https://zaemegolaufe.ch)



Stadt Illnau-Effretikon